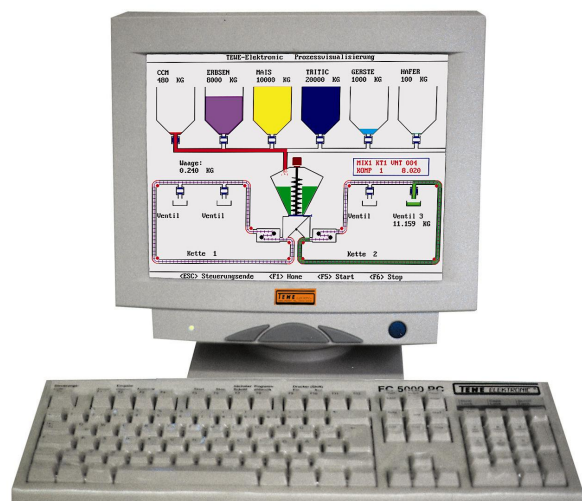
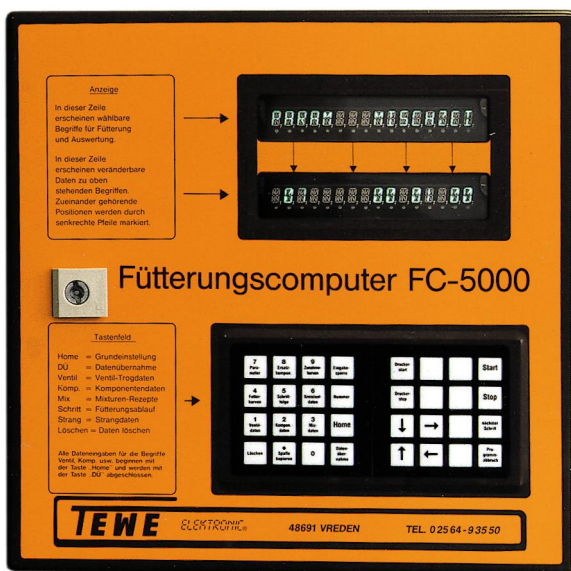


Trockenfütterungscomputer TF-5000

Der TF-5000 ist ein leistungsfähiger 16-bit Trockenfütterungscomputer zur Steuerung von Trockenfütterungsanlagen mit max. 2 Mischwiegeeinheiten mit je 2 Ketten, 20 Komponenten und 600 Futterventilen. Es kann ein Chargenmischer oder ein Großmischer angesteuert werden. Zur schnellen Fütterung wird beim Chargenmischer gleichzeitig angemischt und ausdosiert. Bei den Betrieb mit 2 Ketten, können beide Ketten parallel gefüttert. Die Gewichtsauflösung beträgt 10 Gramm beim Chargenmischer oder 100 Gramm beim Großmischer. Alle Daten sind in einer bedienerfreundlichen Tabellenstruktur aufgebaut. Der Datenaustausch mit anderen Auswertprogrammen z. B. der Verbrauchswerte ist über Austausch von ASCII Dateien einfach möglich. Mit einem Windows Koppelprogramm lassen sich umfangreiche Auswertungen durchführen und Tabellen graphisch darstellen. Der Steuerungsablauf wird auf einen farbigen Bildschirm anschaulich graphisch dargestellt. An den TF-5000 können direkt ein Drucker mit paralleler Schnittstelle, ein farbiger Bildschirm mit TEWE Graphik- Karte oder ein PC angeschlossen werden. Durch den direkten Anschluss von Modems kann der TF-5000 weltweit ferngesteuert werden.



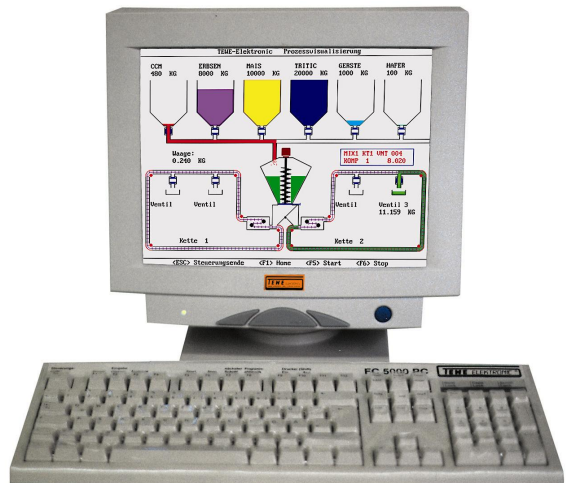
- Modularer Aufbau, alle Platine sind steckbar, Ausgangskontakte auf Relaiskarten mit jeweils 10 Relais
- Einfach erweiterbar
- 3 serielle Schnittstellen (RS232C) für den Anschluss eines PC's, eines farbigen Bildschirms mit VGA-Box oder Großanzeige
- Parallele Schnittstelle für Drucker
- Direkte Kopplung mit dem PC bzw. Fernsteuerung über einen PC
- Windows Koppelprogramm mit umfangreicher Auswertung, Palmkopplung über Windowskoppelprogramm
- Bedienerfreundlich, alle Daten sind in einer übersichtlichen Tabellenstruktur aufgebaut und Anwählen einer entsprechenden Taste anwählbar

Leistungsmerkmale:

- Stahlblechgehäuse (380x380x210) mit verriegelbarer Tür, Schutzart IP 65
- 16 Bit Prozessor mit Batteriepufferung (6 Wochen)
- 2-zeilige Fluoreszenzanzeige: grün, selbstleuchtend mit je 16 Zeichen (Zahlen oder Buchstaben)

Maximaler Ausbau auf:

- 600 Ventile
- 20 Komponenten
- 20 Mixturen für Mast und Sauen
- 20 Mast- und Sauenfutterkurven
- 10 Zunahmekurven
- 600 Programmsteps
- 2 Mischwiegeeinheiten mit je 2 Ketten
- 50 Futtergruppen
- 45 frei einstellbare Programmparameter
- 50 Auswertgruppen und Auswerttabellen
- Freiprogrammierbare Relais
- Einfache PC – Kopplung über serielle Schnittstellen
- Modemkopplung, weltweite Fernsteuerung des Fütterungsrechners
- Automatische Datensicherung über Jobs
- Hilfsprogramme Futterberechnung
- Zwischenauswertung während der Mastperiode
- Futterkurven mit freiprogrammierbaren Stützwerten mit 2 Kurven mit Energiebegrenzung
- Kontinuierliche Phasenfütterung Gewichts- oder Lebensalterabhängig
- Erfassung von 3 Inhaltsstoffen für die nährstoffreduzierte Fütterung
- Block- oder Chargenfütterung



- Prozessvisualisierung
- Betriebsteilung, getrennte Erfassung der Verbräuche mehrerer Betriebe
- Einfache Verbrauchserfassung getrennt für jede Futtergruppe automatisch
- Einfacher Datenaustausch mit anderen Systemen über ASCII - Dateien z. B. Exel
- Gleichzeitig Anmischen und Füttern
- Automatische Korrektur der Leerzeiten abhängig von der Länge des Seils
- Automatische Anpassung der Austragszeit abhängig von der Ausdosiermenge
- Anschluss mehrere Wiegesystem mit unterschiedlichen Gewichtswerten über Relaisumschaltung
- Steuerung von 2 Medikamentendosierer
- Sensorfütterung
- Graphische Darstellung des Futterverbrauch am Ventil
- Zusätzliche Ein- und Ausdosierbefehle
- Intervalldosierung bei kleinen Mengen
- Tauschkomponenten
- Automatische Nullpunkt Korrektur

Wir liefern elektronische Wiegesysteme, Fahrzeugwaagen, Dosiersteuerungen für Mahl- & Mischanlagen, komplette Flüssigfütterungs-, Trockenfütterungs- und Biogasanlagen.

Änderungen vorbehalten. Alle Angaben beschreiben unsere Produkte in allgemeiner Form. Sie stellen keine Eigenschaftszusicherung im Sinne des § 459, Abs. 2, BGB dar und begründen keine Haftung.
 Dok.: 170804AC,