

Trockenfütterungscomputer Multicom TZ

Der Multicom TZ ist ein leistungsfähiger 16-bit Trockenfütterungscomputer zur Steuerung von Trockenfütterungsanlagen mit 2 Ketten, 9 Komponenten und 50 Futterventilen (alternativ 3 Komponenten und 100 Futterventile). Über ein PC-Programm kann der Multicom T vollständig ferngesteuert werden. Mit Hilfe von Modems ist diese Fernsteuerung sogar über Telefonleitung weltweit möglich. Der Datenaustausch mit anderen Auswertprogrammen ist über Austausch von ASCII Dateien einfach möglich. Durch Einstellung bestimmter Softwareschalter kann die Funktion des Programmes aktiviert werden. Dabei werden bestimmten Datenspalten im Programm eine abgeänderte Funktion zugeordnet. Das Programm Multicom TZ ist eine Programmerweiterung des Programmes Multicom TF. Das Wiegesystem wird deaktiviert. Die Dosierung der Futtermengen erfolgt zeitgesteuert über die Angabe der Dosiermenge pro Zeiteinheit in den Komponentendaten. Die Funktionen im Programm Multicom TZ stimmen weitestgehend mit den Funktionen des Multicom TF überein, siehe entsprechende Leistungsbeschreibung bzw. Handbuch. Aufgrund der im Vergleich zum Wiegesystem relativ ungenauen Dosierung ist die Verbrauchserfassung deaktiviert. Durch einen neuen Befehl Sensorfütterung kann abgefragt werden, welche Tröge leer sind und nur die leeren Tröge werden dann gefüttert.



Ausführung Multicom TF

- Kompakte Bauweise, 32 Relais und 8 Eingänge, Wiegestäbe können direkt angeschlossen werden
- 3 serielle Schnittstellen (RS232C) für den Anschluss eines PC's, eines farbigen Bildschirms mit VGA-Box oder Großanzeige und optional parallele Schnittstelle für Drucker
- Direkte Kopplung mit dem PC bzw. Fernsteuerung über einen PC



Ausführung Multicom TF / d

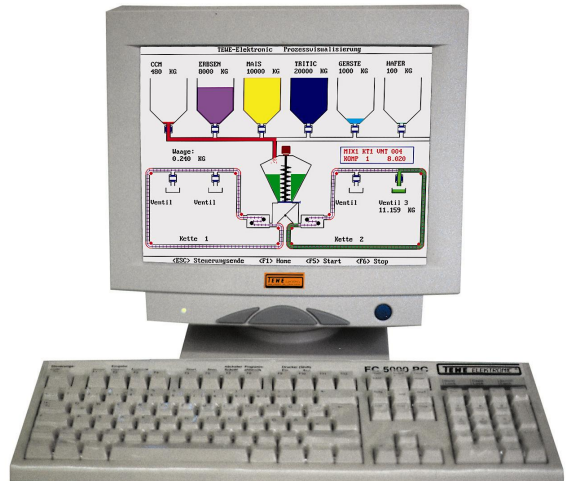
- Windows Koppelprogramm mit umfangreicher Auswertung, Palmkopplung über Windowskoppelprogramm
- Bedienerfreundlich, alle Daten sind in einer übersichtlichen Tabellenstruktur aufgebaut und durch Betätigen einer entsprechenden Taste anwählbar
- Integriertes beleuchtetes zweizeiliges Display oder Display mit 15 Zeilen a 40 Spalten

Leistungsmerkmale:

- Stahlblechgehäuse (300x300x110) mit verriegelbarer Tür, Schutzart IP 65
- 16 Bit Prozessor mit Batteriepufferung (6 Wochen)
- 2-zeilige beleuchtete LCD Anzeige oder beleuchtete LCD Anzeige mit 15 Zeilen a 40 Spalten

Maximaler Ausbau auf:

- 100 Ventile – Tröge bei 3 Komponenten oder 50 Ventile und 9 Komponenten
- 5 Mixturen für Mast und Sauen
- 10 Mast- und Sauenfutterkurven
- 10 Zunahmekurven
- 300 Programmsteps
- 30 Futtergruppen
- 45 frei einstellbare Programmparameter
- 30 Auswertgruppen und 20 Auswerttabellen
- Freiprogrammierbare Relais
- Einfache PC – Kopplung über serielle Schnittstellen
- Modemkopplung, weltweite Fernsteuerung des Fütterungsrechners
- Automatische Datensicherung über Jobs
- Hilfsprogramme Futterberechnung
- Zwischenauswertung während der Mastperiode
- Futterkurven mit freiprogrammierbaren Stützwerten mit 2 Kurven mit Energiebegrenzung



- Prozessvisualisierung
- Einfacher Datenaustausch mit anderen Systemen über ASCII - Dateien z. B. Exel
- Automatische Korrektur der Leerzeiten abhängig von der Länge des Seils
- Steuerung von 2 Medikamentendosierern
- Sensorfütterung
- Zusätzliche Ein- und Ausdosierbefehle

Wir liefern elektronische Wiegesysteme, Fahrzeugwaagen, Dosiersteuerungen für Mahl- & Mischanlagen, komplette Flüssigfütterungs-, Trockenfütterungs- und Biogasanlagen.

Änderungen vorbehalten. Alle Angaben beschreiben unsere Produkte in allgemeiner Form. Sie stellen keine Eigenschaftszusicherung im Sinne des § 459, Abs. 2, BGB dar und begründen keine Haftung.
 Dok.: 211004AC, Multicom TZLeistungsdaten