

## Trockenfütterungscomputer Multicom TF

Der Multicom T ist ein leistungsfähiger 16-bit Trockenfütterungscomputer zur Steuerung von Trockenfütterungsanlagen mit 2 Ketten, 9 Komponenten und 50 Futterventilen (alternativ 3 Komponenten und 100 Futterventile). Über ein PC-Programm kann der Multicom T vollständig ferngesteuert werden. Mit Hilfe von Modems ist diese Fernsteuerung sogar über Telefonleitung weltweit möglich. Der Datenaustausch z. B. der Verbrauchswerte mit anderen Auswertprogrammen ist über Austausch von ASCII Dateien einfach möglich. Kraftaufnehmer können direkt an das Gerät angeschlossen werden oder optional über Messverstärker. Die Gewichtsauflösung beträgt 10 Gramm. Ein farbiger Bildschirm oder Terminal mit Tastatur oder optional ein Drucker mit paralleler Schnittstelle können direkt angeschlossen werden. Der Steuerungsablauf kann auf einem farbigen Bildschirm anschaulich graphisch dargestellt werden.



Ausführung Multicom TF

- Kompakte Bauweise, 32 Relais und 8 Eingänge, Wiegestäbe können direkt angeschlossen werden
- 3 serielle Schnittstellen (RS232C) für den Anschluss eines PC's, eines farbigen Bildschirms mit VGA-Box oder Großanzeige und optional parallele Schnittstelle für Drucker
- Direkte Kopplung mit dem PC bzw. Fernsteuerung über einen PC



Ausführung Multicom TF / d

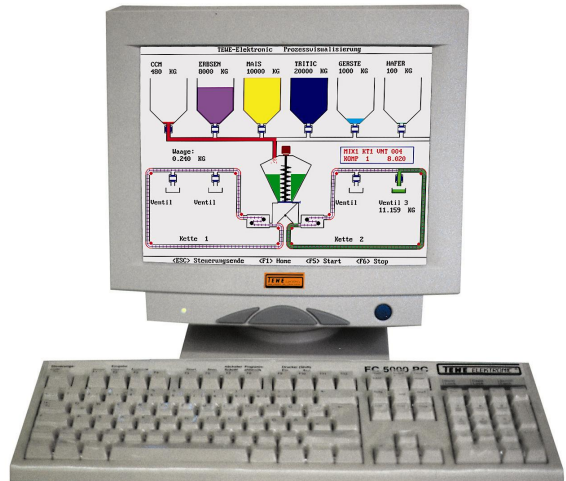
- Windows Koppelprogramm mit umfangreicher Auswertung, Palmkopplung über Windowskoppelprogramm
- Bedienerfreundlich, alle Daten sind in einer übersichtlichen Tabellenstruktur aufgebaut und durch Betätigen einer entsprechenden Taste anwählbar
- Integriertes beleuchtetes zweizeiliges Display oder Display mit 15 Zeilen a 40 Spalten

## Leistungsmerkmale:

- Stahlblechgehäuse (300x300x110) mit verriegelbarer Tür, Schutzart IP 65
- 16 Bit Prozessor mit Batteriepufferung (6 Wochen)
- 2-zeilige beleuchtete LCD Anzeige oder beleuchtete LCD Anzeige mit 15 Zeilen a 40 Spalten

### Maximaler Ausbau auf:

- 100 Ventile – Tröge bei 3 Komponenten oder 50 Ventile und 9 Komponenten
- 5 Mixturen für Mast und Sauen
- 10 Mast- und Sauenfutterkurven
- 10 Zunahmekurven
- 300 Programmsteps
- 1 Mischwiegeeinheit mit 2 Ketten
- 30 Futtergruppen
- 45 frei einstellbare Programmparameter
- 30 Auswertgruppen und 20 Auswerttabellen
- Freiprogrammierbare Relais
- Einfache PC – Kopplung über serielle Schnittstellen
- Modemkopplung, weltweite Fernsteuerung des Fütterungsrechners
- Automatische Datensicherung über Jobs
- Hilfsprogramme Futterberechnung
- Zwischenauswertung während der Mastperiode
- Futterkurven mit freiprogrammierbaren Stützwerten mit 2 Kurven mit Energiebegrenzung
- Kontinuierliche Phasenfütterung Gewichts- oder Lebensalterabhängig
- Erfassung von 3 Inhaltsstoffen für die nährstoffreduzierte Fütterung
- Block- oder Chargenfütterung



- Prozessvisualisierung
- Betriebsteilung, getrennte Erfassung der Verbräuche mehrerer Betriebe
- Einfache Verbrauchserfassung getrennt für jede Futtergruppe automatisch
- Einfacher Datenaustausch mit anderen Systemen über ASCII - Dateien z. B. Exel
- Gleichzeitig Anmischen und Füttern
- Automatische Korrektur der Leerzeiten abhängig von der Länge des Seils
- Automatische Anpassung der Austragszeit abhängig von der Ausdosiermenge
- Steuerung von 2 Medikamentendosierern
- Sensorfütterung
- Graphische Darstellung des Futterverbrauch am Ventil
- Zusätzliche Ein- und Ausdosierbefehle
- Intervalldosierung bei kleinen Mengen
- Tauschkomponenten
- Automatische Nullpunktkorrektur

**Wir liefern elektronische Wiegesysteme, Fahrzeugwaagen, Dosiersteuerungen für Mahl- & Mischanlagen, komplette Flüssigfütterungs-, Trockenfütterungs- und Biogasanlagen.**

Änderungen vorbehalten. Alle Angaben beschreiben unsere Produkte in allgemeiner Form. Sie stellen keine Eigenschaftszusicherung im Sinne des § 459, Abs. 2, BGB dar und begründen keine Haftung.  
 Dok.: 211004AC, Multicom TF