

# Kleinsteuerung Trockenfütterung

## EASY Control





- ✓ Dosieren
- ✓ Autostart
- ✓ Laufzeitbegrenzung
- ✓ Kettenrissüberwachung
- ✓ Abschaltung über Vollmelder

Kundenspezifische, elektromechanische Kleinsteuerung in verschiedenen Ausführungen in einem kompakten Kunststoffgehäuse mit Schutzklasse IP54.





Automatische oder manuelle Dosierung per Futtermaschine oder Förderspirale möglich.



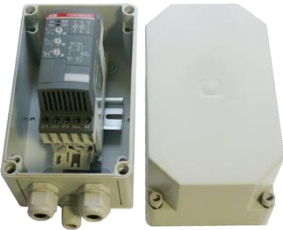
Automatische Abschaltung und Überwachung über Vollmelder, Deckelschalter und Kettenrissabschaltung.

Preiswert durch Serienfertigung.

Modell:	Antriebe:	Beschreibung:
<b>EASY Control 1</b>  Art.-Nr.: 4125.0051	➤ Futtermaschine	<ul style="list-style-type: none"> <li>✓ potentialfreier Alarm- und Zusatzkontakt für Additivdosierer</li> <li>✓ automatischer Start über Zeitschaltuhr oder manueller Start über Taster möglich</li> <li>✓ Laufzeitbegrenzung</li> <li>✓ Überbrückungszeit Vollmelder</li> <li>✓ Vollmelder Futtermaschine</li> <li>✓ Näherungsschalter 230 V</li> <li>✓ Klemme für externen Sanftanlauf</li> </ul>
<b>EASY Control 1Q</b>  Art.-Nr.: 4125.0052	➤ Spirale	<ul style="list-style-type: none"> <li>✓ potentialfreier Alarm- und Zusatzkontakt für Additivdosierer</li> <li>✓ automatischer Start über Leermelder oder manueller Start über Taster möglich</li> <li>✓ Laufzeitbegrenzung</li> <li>✓ Vollmelder und Leermelder für Spirale</li> <li>✓ Näherungsschalter 230 V</li> <li>✓ Klemme für externen Sanftanlauf</li> </ul>



<p><b>EASY Control 2</b></p>  <p>Art.-Nr.: 4125.0057</p>	<ul style="list-style-type: none"> <li>➤ Futtermaschine</li> <li>➤ Zuführraggregat</li> </ul>	<ul style="list-style-type: none"> <li>✓ potentialfreier Alarm- und Zusatzkontakt für Additivdosierer</li> <li>✓ automatischer Start über Zeitschaltuhr oder manueller Start über Taster möglich</li> <li>✓ Laufzeitbegrenzung</li> <li>✓ Überbrückungszeit Vollmelder</li> <li>✓ Vollmelder Futtermaschine</li> <li>✓ Vollmelder für Zuführung</li> <li>✓ Näherungsschalter 230 V</li> <li>✓ Klemme für externen Sanftanlauf</li> </ul>
<p><b>EASY Control 3</b></p>  <p>Art.-Nr.: 4125.0061</p>	<ul style="list-style-type: none"> <li>➤ Futtermaschine</li> <li>➤ 2 Zuführraggregate</li> </ul>	<ul style="list-style-type: none"> <li>✓ potentialfreier Alarm- und Zusatzkontakt für Additivdosierer</li> <li>✓ automatischer Start über Zeitschaltuhr oder manueller Start über Taster möglich</li> <li>✓ Laufzeitbegrenzung</li> <li>✓ Überbrückungszeit Vollmelder</li> <li>✓ Vollmelder Futtermaschine</li> <li>✓ 2 Vollmelder für Zuführung</li> <li>✓ Auswahl mit Wahlschalter Zubringer 1 oder 2</li> <li>✓ Näherungsschalter 230 V</li> <li>✓ Klemme für externen Sanftanlauf</li> </ul>
<p><b>EASY Control 3Q</b></p>  <p>Art.-Nr.: 4125.0062</p>	<ul style="list-style-type: none"> <li>➤ Spirale</li> <li>➤ 2 Zuführraggregate</li> </ul>	<ul style="list-style-type: none"> <li>✓ potentialfreier Alarm- und Zusatzkontakt für Additivdosierer</li> <li>✓ automatischer Start über Leermelder oder manueller Start über Taster möglich</li> <li>✓ Laufzeitbegrenzung</li> <li>✓ Vollmelder und Leermelder für Spirale</li> <li>✓ Auswahl mit Wahlschalter Zubringer 1 oder 2</li> <li>✓ Näherungsschalter 230 V</li> <li>✓ Klemme für externen Sanftanlauf</li> </ul>
<p><b>EASY Control 4</b></p>  <p>Art.-Nr.: 4125.0065</p>	<ul style="list-style-type: none"> <li>➤ Futtermaschine</li> <li>➤ Zuführraggregat</li> <li>➤ Auslösestation</li> </ul>	<ul style="list-style-type: none"> <li>✓ potentialfreier Alarm- und Zusatzkontakt für Additivdosierer</li> <li>✓ automatischer Start über Zeitschaltuhr oder manueller Start über Taster möglich</li> <li>✓ Laufzeitbegrenzung</li> <li>✓ Überbrückungszeit Vollmelder</li> <li>✓ Vollmelder Futtermaschine</li> <li>✓ Vollmelder Zuführung</li> <li>✓ automatischer Start der Auslösestation über Zeitschaltuhr oder manueller Start über Taster möglich</li> <li>✓ Näherungsschalter 230 V</li> <li>✓ Klemme für externen Sanftanlauf</li> </ul>

<p><b>EASY Control 5</b></p>  <p>Art.-Nr.: 4125.0070</p>	<ul style="list-style-type: none"> <li>➤ Futtermaschine</li> <li>➤ 2 Zuführaggregate</li> <li>➤ Auslösestation</li> </ul>	<ul style="list-style-type: none"> <li>✓ potentialfreier Alarm- und Zusatzkontakt für Additivdosierer</li> <li>✓ automatischer Start über Zeitschaltuhr oder manueller Start über Taster möglich</li> <li>✓ Laufzeitbegrenzung</li> <li>✓ Überbrückungszeit Vollmelder</li> <li>✓ Vollmelder Futtermaschine</li> <li>✓ 2 Vollmelder für Zuführung</li> <li>✓ Auswahl mit Wahlschalter Zubringer 1 oder 2</li> <li>✓ automatischer Start der Auslösestation über Zeitschaltuhr oder manueller Start über Taster möglich</li> <li>✓ Näherungsschalter 230 V</li> <li>✓ Klemme für externen Sanftanlauf</li> </ul>
<p><b>EASY Control 6</b></p>  <p>Art.-Nr.: 4125.0067</p>	<ul style="list-style-type: none"> <li>➤ Futtermaschine</li> <li>➤ Auslösestation</li> </ul>	<ul style="list-style-type: none"> <li>✓ potentialfreier Alarm- und Zusatzkontakt für Additivdosierer</li> <li>✓ automatischer Start über Zeitschaltuhr oder manueller Start über Taster möglich</li> <li>✓ Laufzeitbegrenzung</li> <li>✓ Überbrückungszeit Vollmelder</li> <li>✓ Vollmelder Futtermaschine</li> <li>✓ automatischer Start der Auslösestation über Zeitschaltuhr oder manueller Start über Taster möglich</li> <li>✓ Näherungsschalter 230 V</li> <li>✓ Klemme für externen Sanftanlauf</li> </ul>
<p><b>Softstarter 3 kW</b></p>  <p>Art.-Nr.: 6128.0003</p>	<ul style="list-style-type: none"> <li>➤ Futtermaschine</li> </ul>	<ul style="list-style-type: none"> <li>✓ passend für Futtermaschinen bis 2,2 kW</li> <li>✓ getriebebeschonend</li> <li>✓ Verringerung des Einschaltstromes</li> <li>✓ sanfte Beschleunigung der Futtermaschine</li> <li>✓ unkomplizierte Verdrahtung mit EASY Control 1-6 möglich</li> </ul>

## Auslösestation und Zubehör:

### Schalteinheit Auslösestation 24 V



Art.-Nr.: 2983.0073

- 2 Auslösestationen für Volumendosierer

- ✓ nur für EASY Control 4-6
- ✓ automatisches oder manuelles Öffnen der Volumendosierer über Wahlschalter
- ✓ max. 2 Antriebe anschließbar – beide Antriebe werden zeitgleich auf- bzw. zugefahren
- ✓ Schaltnetzteil 24V in Gehäuse mit eingebaut
- ✓ mehrere Auslösestationen in Reihe schaltbar für eine EASY Control

### Auslösestation

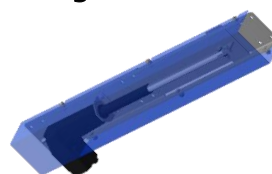


Art.-Nr.: 2983.0066

- Antrieb für Volumendosierer
- ✓ 300 mm Hub
- ✓ ohne integrierten Endschalter
- ✓ Zugkraft 4000 Nm
- ✓ Anschlusskabel 2,25 m
- ✓ ansteuerbar nur mit Schalteinheit Auslösestation 24V (2983.0073)

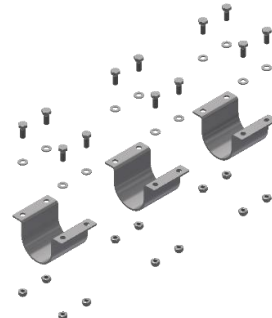
### Zubehör Auslösestation (nicht im Artikel Auslösestation (2983.0066) enthalten):

#### Abdeckung für Auslösestation



Art.-Nr.: 2983.0066.10

#### Bausatz für Rohrbefestigung



Art.-Nr.: 2983.0066.11

#### Bausatz für Wandbefestigung



Art.-Nr.: 2983.0066.12